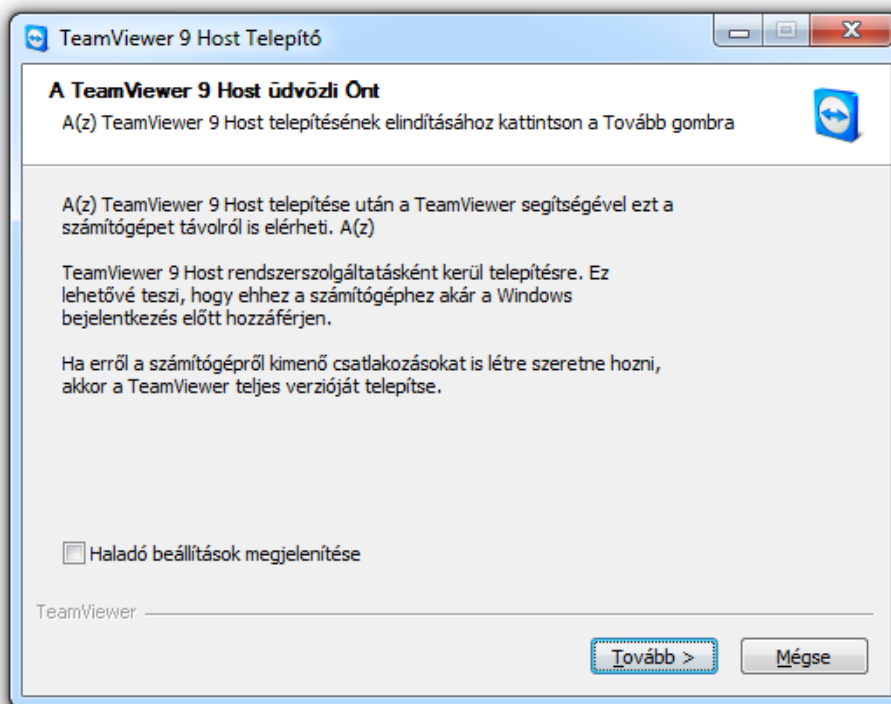
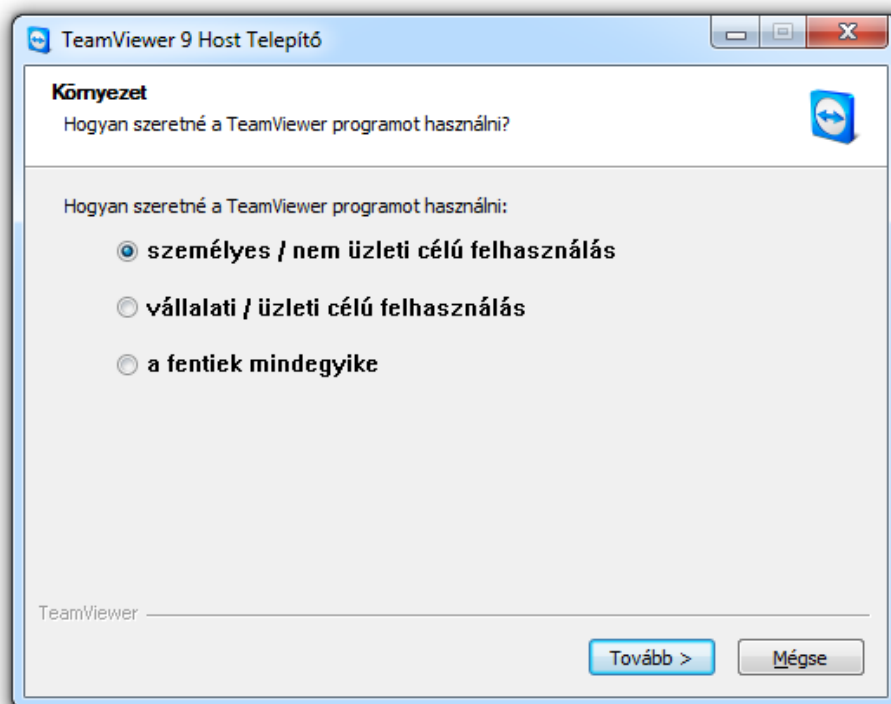


Távsegítség telepítésének menete:

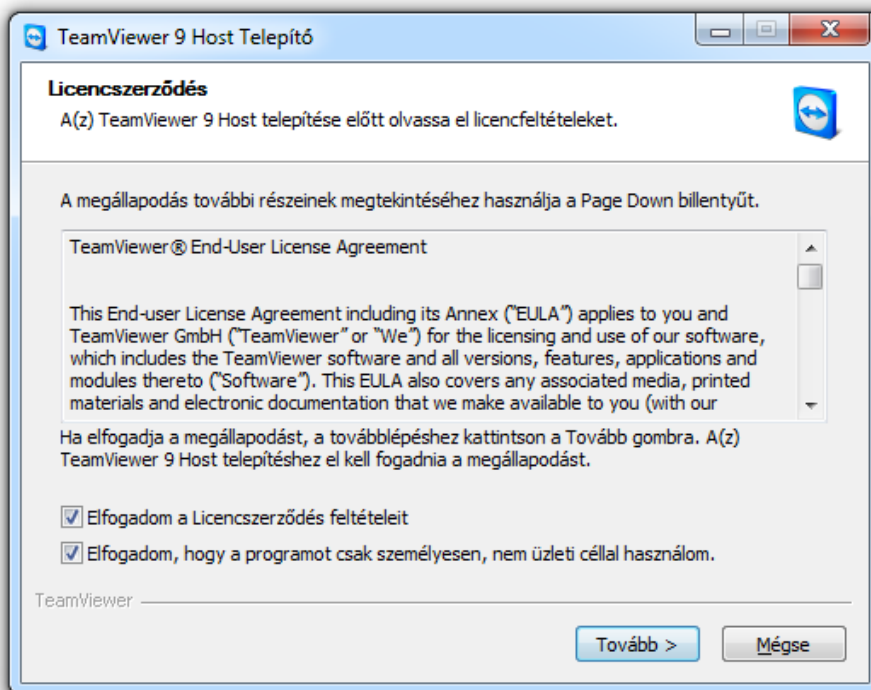
A [TeamViewer_Host_Setup.exe](#) letöltése, majd indítása után kattintsunk a **Tovább** gombra.



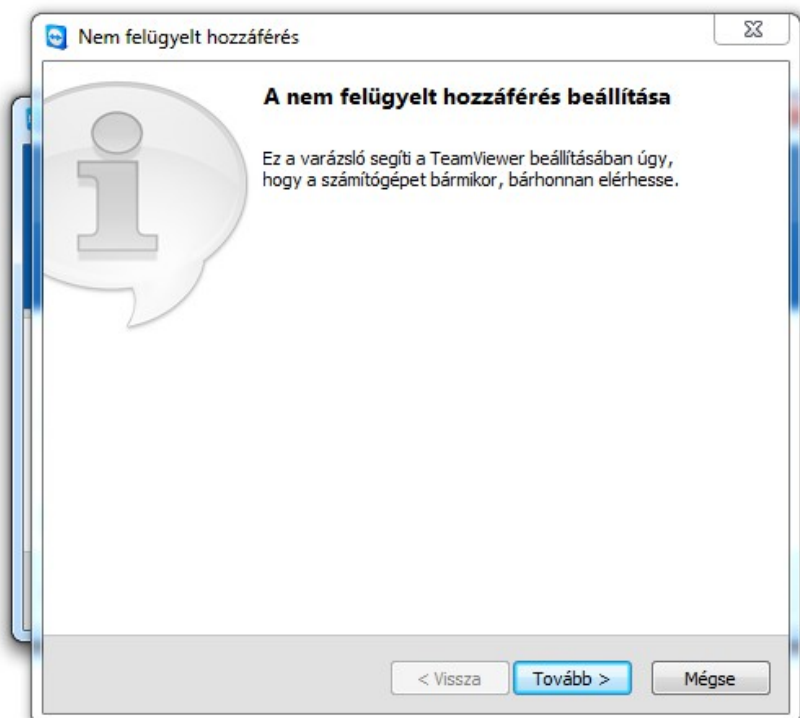
Személyes / nem üzleti célú felhasználás legyen kiválasztva, majd kattintsunk a **Tovább** gombra.



Pipáljuk be az **Elfogadom a Licencszerződés feltételeit** és az **Elfogadom, hogy a programot csak személyesen, nem üzleti céllal használom** négyzeteket. Ha ez megtörtént, kattintsunk a **Tovább** gombra.



Kattintsunk a **Tovább** gombra.



Az alábbi ablakban lévő mezőkbe csak ékezet nélküli betűket és számokat adjunk meg!

Más speciális karakter használatát (pl.: + ! % = @ &) mellőzzük!

Számítógép neve mezőbe tetszőleges elnevezés megadható.

Jelszó és Jelszó megerősítése mezőkbe beírt jelszót lehetőleg olyan jelszót adjunk meg, amit majd nekem is megadsz ahhoz, hogy csatlakozni tudjak a számítógépedre.

Ha ez megtörtént, kattintsunk a **Tovább** gombra.

Nem felügyelt hozzáférés - 1 / 2 lépés

Személyes jelszó megadása

Név és személyes jelszó megadása ehhez a számítógéphez

Számítógép neve: abc123

Jelszó: ●●●●●●

Jelszó megerősítése: ●●●●●●

< Vissza **Tovább >** Mégse

Nem szeretnék most létrehozni TeamViewer fiókot legyen kiválasztva, majd kattintsunk a **Tovább** gombra.

Nem felügyelt hozzáférés - 2 / 2 lépés

Ennek a számítógépnek a hozzáadása a Számítógépek & kapcsolatok listához

Ha rendelkezik TeamViewer fiókkal, ezt a számítógépet hozzáadhatja a számítógéplistájához. A számítógéplistán látni fogja, hogy a számítógép online állapotú-e, illetve közvetlenül csatlakozhat hozzá.

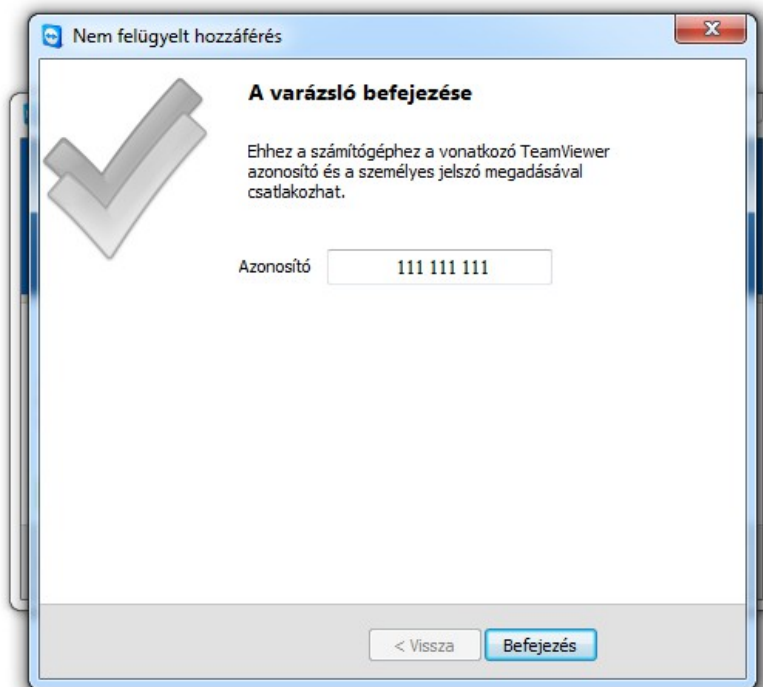
Hozzon létre TeamViewer fiókot ingyenesen.

Már rendelkezem TeamViewer fiókkal

Nem szeretnék most létrehozni TeamViewer fiókot

< Vissza **Tovább >** Mégse

Az Azonosító mellett látható számsorozatot (pl.: 111 111 111) és a korábban megadott jelszót küld el nekem [E-mailban](#) vagy [Skype-on](#), hogy be tudjak jelentkezni a gépedre és tudjak segíteni. Majd végül kattintsunk a **Befejezés** gombra.



Ha a program telepítése sikeresen megtörtént, akkor a képernyő jobb alsó sarkában látható, hogy fut a távsegítség nyújtáshoz szükséges program.

